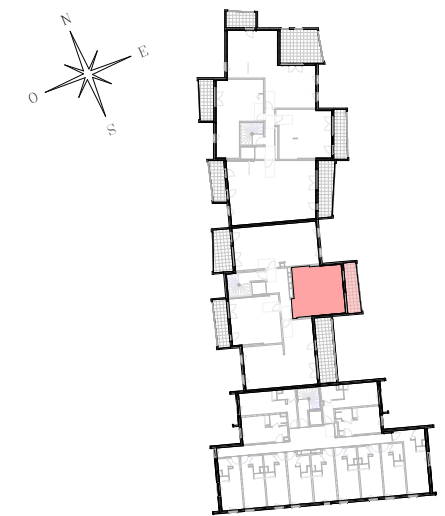


Voile béton  
Garde-corps métallique



**B-302 / T2**  
**R+3**

*Accession libre*



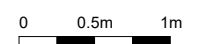
Surfaces habitables

|                                    |                           |
|------------------------------------|---------------------------|
| Séjour/Cuisine                     | 22.3 m <sup>2</sup>       |
| SdE                                | 4.9 m <sup>2</sup>        |
| WC                                 | 2.6 m <sup>2</sup>        |
| Chambre + Placard                  | 12.8 m <sup>2</sup>       |
| <b>TOTAL - SURFACES HABITABLES</b> | <b>42.6 m<sup>2</sup></b> |
| Terrasse                           | 11.8 m <sup>2</sup>       |
| <b>TOTAL - SURFACE EXTERIEUR</b>   | <b>11.8 m<sup>2</sup></b> |

## PLAN DE PRÉ-COMMERCIALISATION

LEGENDE: PF: Porte Fenêtre / F: Fenêtre / FAB: Fenêtre Allège Basse / VRE: Volet Roulant Électrique / TE: Tableau Électrique / PL: Placard / CUI: Cuisson / R: Réfrigérateur / LL: Lave Linge / LV: Lave Vaisselle / Brasseur d'air / Soffite, FP / Mur Béton

NOTA: DES MODIFICATIONS SONT SUSCEPTIBLES D'ÊTRE APPORTÉES A CE PLAN EN FONCTION DES NÉCESSITÉS TECHNIQUES OU RÉGLEMENTAIRES LORS DE LA RÉALISATION. LES SURFACES INDICUÉES SONT: APPROXIMATIVES CONFORMÉMENT A L'ARTICLE R261-25 DU CCH. LES RETOMBÉES, SOFFITES, FAUX-PLAFONS, TRAPPES DE VISITE, CANALISATIONS ET GAINES, CONVECTEURS, L'EMPLACEMENT DES ÉQUIPEMENTS ET IMPLANTATIONS ÉLECTRIQUES, AINSI QUE LA HAUTEUR SOUS PLAFOND ET LA HAUTEUR DES SEUILS ET ALLÈGES SONT FIGURÉS A TITRE INDICATIF. LES IMPLANTATIONS ÉVENTUELLES NE SONT PAS CONTRACTUELLES. L'ÉQUIPEMENT ÉLECTROMÉNAGER ET MOBILIER ÉVENTUELLEMENT INDICUÉ SUR PLAN N'EST PAS FOURNI.



18/05/2026

Indice A